

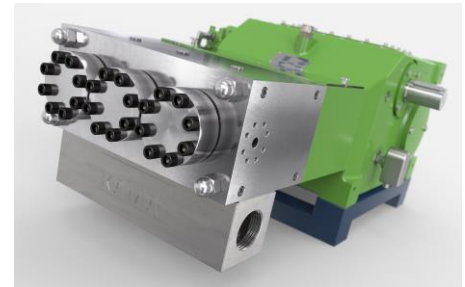
Triplex Plungerpumpe K 25000 – 3G

Triplex Plunger Pump

P 35-1

01.01.2017

- Förderstromangaben mit 100% volumetrischem Wirkungsgrad und 20°C Umgebungstemperatur
 - Mindestvordrücke je nach Fördermedium
 - Drehzahlbereich 10-100% je nach Stangenkraft
 - Getriebe dynamisch gewuchtet
 - Getriebe mit Zwangsschmierung (> 160 kW mit Ölkühler)
 - Standard Getriebeuntersetzungen $i = 3,33 - 3,50 - 4,04 - 4,62 - 5,44$
 - Auch nach API 674 lieferbar
 - Sondermedien wie Seewasser, Glykol, Methanol, Öle, etc. auf Anfrage
-
- Flow rate is based on 100% volumetric efficiency and 20°C ambient temperature
 - min. inlet pressure depending on fluid medium
 - Speed range 10-100% depending on rod force
 - Gear dynamically balanced
 - Gear with force-fed lubrication (> 160 kW with oil cooler)
 - Standard gear ratios $i = 3,33 - 3,50 - 4,04 - 4,62 - 5,44$
 - Also available to API 674
 - Special medium such as sea water, glycol, methanol, oils, etc. on request



$n_{nom} = 450 \text{ 1/min}$		p max. bar @ kW				Kopftyp / Head type		
Typ / Type	l/min	132 kW	160 kW	200 kW	250 kW	A	M	MC
K 25018 – 3G	41	1700	2060	2570	3200	1		
K 25020 – 3G	51	1370	1670	2080	2500	1		
K 25022 – 3G	62	1135	1380	1720	2130	1		
K 25024 – 3G	73	955	1160	1450	1800	1		
K 25026 – 3G	86	815	990	1235	1500	1		
K 25028 – 3G	100	700	850	1060	1315	1		
K 25030 – 3G	114	610	740	925	1145	1		
K 25032 – 3G	130	535	650	815	1010	1		H
K 25036 – 3G	165	425	515	645	800	1		H
K 25040 – 3G	203	345	415	520	645	1		H
K 25045 – 3G	258	270	330	410	510	1	1	H
K 25050 – 3G	318	220	265	335	415	1	1	H
K 25055 – 3G	385	180	220	275	340		1	1
K 25060 – 3G	458	155	185	230	285		1	1
K 25065 – 3G	537	130	160	200	245		1	1
K 25070 – 3G	623	110	135	170	210			1
K 25075 – 3G	715	100	120	150	185			1
K 25080 – 3G	814	85	100	130	160			1
K 25085 – 3G	919	75	90	115	145			1
K 25090 – 3G	1030	65	80	100	125			1
K 25095 – 3G	1148	60	75	90	115			1

API 674 = max. 320 1/min

= Ultra High Pressure UHP

Maßzeichnung K 25000 – 3G

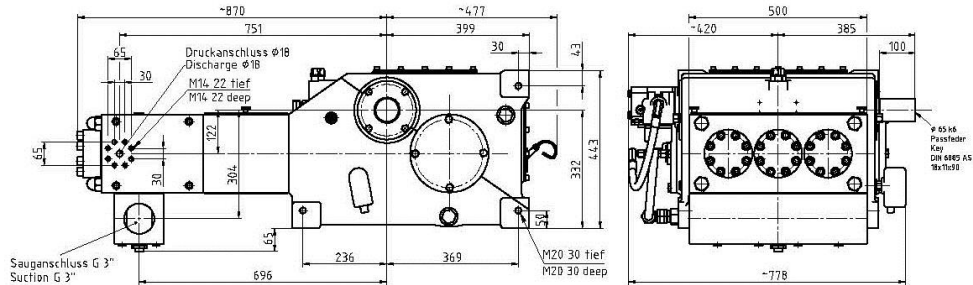
Dimension drawing

~ 955 kg

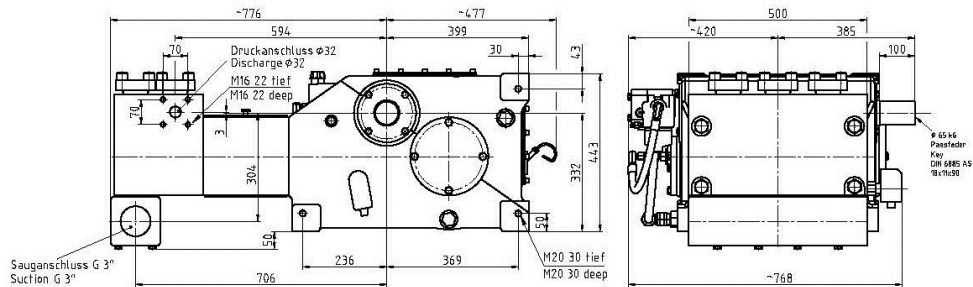
P 35-2

01.05.2017

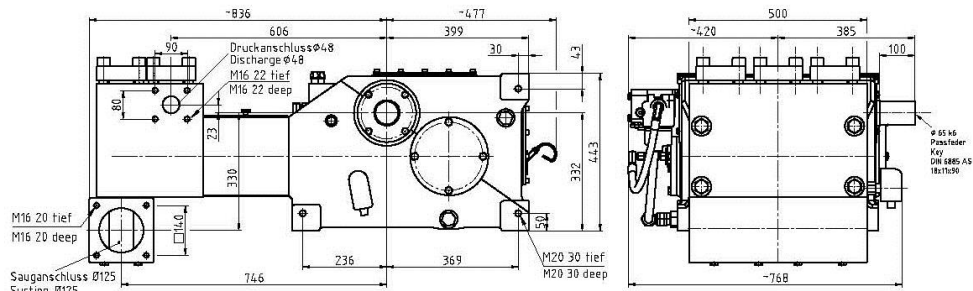
Typ A
Type A



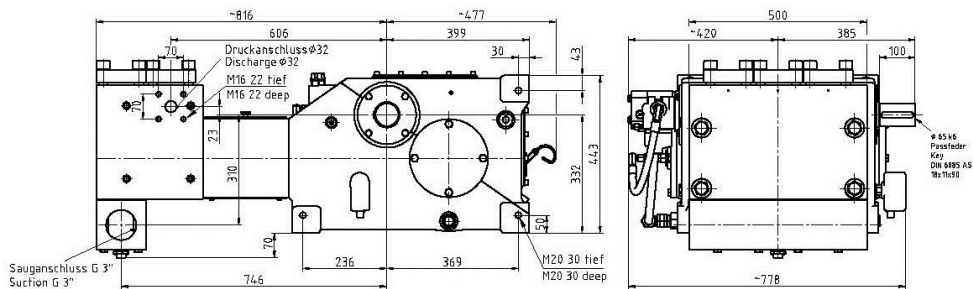
Typ M
Type M



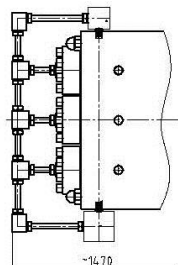
Typ MC
Type MC



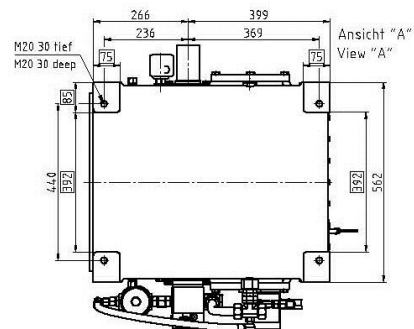
Typ MCH
Type MCH



Typ A
Type A
 ≥ 1500 bar



Fußmaßzeichnung
Footprint



Höchstdruckkopf ≥ 1500 bar
High Pressure Head ≥ 1500 bar